

## Concours d'idées European 16 – LES LAUREATS SITE DE BASSENS (33)

En avril dernier, la Ville de Bassens, Bordeaux Métropole et le Grand Port Maritime de Bordeaux s'unissaient pour proposer un site, comme base de réflexion, aux participants du concours européen d'idées d'architecture et d'urbanisme EUROSPAN dont la 16<sup>e</sup> édition portait sur le thème de la « Ville vivante ». Les résultats du concours ont été annoncés hier, lundi 13 décembre.

### Les enjeux du site de Bassens (carte en PJ)

Le site proposé par les trois partenaires comportait trois éléments majeurs :

**La Garonne** : le fleuve constitue l'axe fédérateur du périmètre de réflexion proposé aux candidats. Un fleuve qui pour la Ville, la Métropole et le Port, ne doit plus être perçu uniquement comme une limite à franchir, mais devenir une destination, espace de détente et d'activités économiques et logistiques, dans le respect du paysage et de la biodiversité.

**Le Port et la Zone Industrialo-portuaire** sont évidemment la composante essentielle du site. Le Port accélérant sa transition énergétique et économique, il était demandé aux candidats d'anticiper le développement de nouvelles activités tournées vers l'économie circulaire et la décarbonation, en interaction avec la métropole et l'ensemble du territoire.

**Enfin, la Ville habitée de Bassens** tient à préserver son cadre de vie autant que son tissu économique (comptant quelques fleurons de l'industrie métropolitaine), tout en renouant avec le fleuve.

La Ville, la Métropole et le Port avaient exprimé de fortes attentes sur les **enjeux du fleuve et de la ville vivante**, les **enjeux économiques et énergétiques**, les **enjeux de mobilités et de logistique urbaine**. Ils avaient également souhaité que les candidats imaginent des réponses sur des périmètres opérationnels, mais aussi à grande échelle et sur différentes temporalités.

### Les projets mentionnés

**Treize projets ont été présentés** pour le site de Bassens. Chaque projet a été analysé par les partenaires de site (Bassens, Bordeaux Métropole, Port de Bordeaux) d'une part ; et par un expert dédié et un jury composé d'architectes, d'urbanistes et de paysagistes français et européens, d'autre part.

Le premier jury, fin octobre 2021, a permis aux partenaires de site d'exposer leur avis sur les treize projets et d'échanger avec les membres du jury qui ont, par la suite, pré-sélectionné cinq projets. Un mois plus tard, les partenaires de site et les membres du jury ont pu débattre sur ces cinq projets avant que le jury European ne désigne les trois projets mentionnés. Tout au long du processus jusqu'à la publication des résultats, les projets sont anonymisés.

L'ensemble des résultats, à l'échelle européenne, a été annoncé lundi 13 décembre 2021 par European. Voir le site : <https://www.european-europe.eu/fr/session/european-16/results>

**Pour Bassens, les trois projets retenus** par le jury European **sont** :

**LAUREAT // Symbiotic boom !** projet porté par une équipe cenonnaise - *Mikhalis Montarnier Michaeloudes (architecte, représentant de l'équipe), Theodossis Montarnier Michaeloudes (architecte), Paul de Cathelineau (architecte), Kevin Michels (architecte paysagiste)*

Ce projet conjugue le vivant et le productif. Il déclenche la transformation du site par la mise en œuvre d'un système collaboratif proposant une circularité dans les ressources et les compétences des acteurs en présence. Il propose également de valoriser la fenêtre verte ainsi que les délaissés urbains.

**MENTIONNÉ // River (s)trips** porté par une équipe franco-espagnole - *Marine Oudard (architecte urbaniste, représentante de l'équipe) et Lydia Blasco Yubero (architecte urbaniste)*.

Ce projet s'est bâti autour du paysage industrialo-portuaire et du paysage naturel. Il propose de créer des bandes paysagères connectant le plateau et la plaine. Chaque bande paysagère fait l'objet d'une fonction propre, en fonction de sa localisation : écologique, économique, énergétique ou sociale. Ces bandes paysagères constituent également un support pour de nouveaux services et équipements.

**MENTION SPECIALE // Garonne métropole** porté par une équipe espagnole - *Elena Gámez Miguélez (architecte et représentante de l'équipe), Javier Peláez García (architecte) et Julien Marc Douillet (architecte)*. Ce projet transforme la Garonne en un axe fédérateur central. Il active la valeur écologique et sociale du fleuve et lui affecte une importante fonction logistique. Il fait du port de Bassens une véritable destination à l'échelle métropolitaine, tant pour des usages économiques que pour des usages récréatifs.

### ILLUSTRATION DES PROJETS : VOIR PAGE 3

### Retours des partenaires et suites

Les partenaires de site (ville de Bassens, Bordeaux Métropole, Port de Bordeaux) sont heureux d'avoir participé à cette édition du concours Europan. Les projets présentés étaient dans l'ensemble de grande qualité et les projets mentionnés apportent des idées intéressantes pour penser la transformation du site dans les années à venir.

Bien entendu, il sera nécessaire d'approfondir et d'adapter ces idées aux contraintes opérationnelles et de les mettre en regard des projets programmés ou en cours de développement, mais cette première étape dans la réflexion aura été très riche et bénéfique.

En 2022, Bordeaux Métropole lancera des études urbaines, paysagères et architecturales sur le site. Le partenariat entre la Ville, la Métropole et le Port se poursuit sur ce site stratégique qui s'inscrit désormais dans le cadre de l'opération d'intérêt métropolitain Arc Rive Droite.

---

### Rappel : Europan, un concours réservé aux professionnels de moins de 40 ans

Lancé tous les 2 ans autour d'un thème commun et à partir de situations urbaines concrètes proposées par des collectivités de toute l'Europe, **Europan s'adresse aux jeunes professionnels et jeunes diplômés de moins de 40 ans, architectes, urbanistes, paysagistes** et toute discipline en lien avec la conception des territoires. La 16<sup>ème</sup> édition de cette initiative, Europan 16, lancée en avril 2021, **proposait 40 sites répartis dans 9 pays européens et portait sur le thème de la Ville Vivante.** <https://www.europan-europe.eu/fr/>

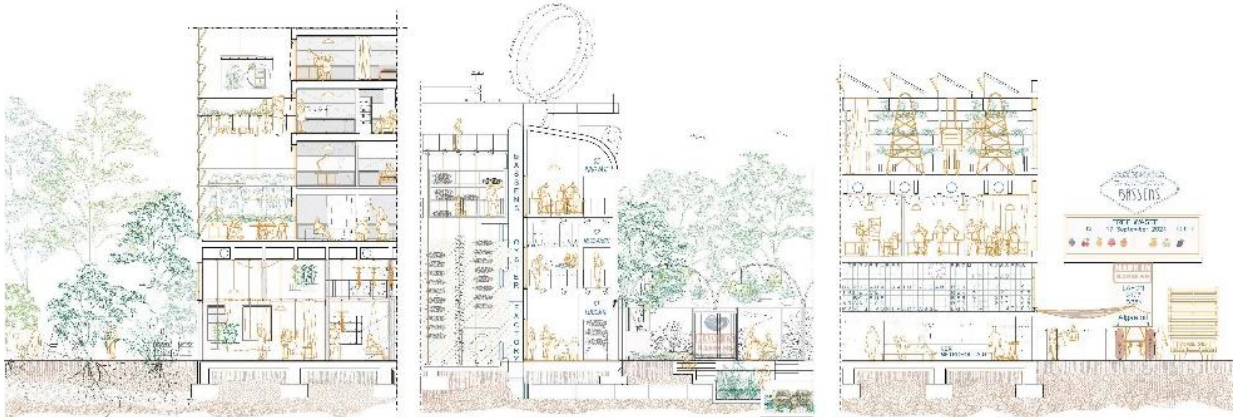
---

### A propos du GPMB

- **7 terminaux portuaires**, répartis sur l'estuaire de la Gironde : Le Verdon, Pauillac, Blaye, Ambès, Blanquefort-Parempuyre, Bassens et Bordeaux centre – Port de la Lune
- Une **grande diversité de marchandises** : pondéreux, conteneurs, vracs énergétiques, vracs agroalimentaires
- Une **escale de croisière prestigieuse**.
- Un **outil polyvalent** au service de l'économie du grand Sud-Ouest
- Un **catalyseur d'innovation et de transition énergétique** grâce à VIGIEsip et GIRONDE XL 3D
- Des **enjeux de biodiversité et de transition énergétique** illustrés par les projets PÉÉPOS et H2 Bordeaux
- Un **pôle d'excellence en maintenance et réparation maritimes**
- Un **acteur majeur de l'économie circulaire**
- **plus de 8 100 emplois directs**, répartis dans près de 275 établissements

> Plus d'informations sur : <https://www.bordeaux-port.fr/>

**ILLUSTRATION DES PROJETS**



**Module d'habitat / Plateforme / Nouvelle passerelle / Jardin d'été / Volume collectif**  
 Plan de coupe et de section transversale de la passerelle de la Garonne, montrant les niveaux de circulation et les espaces verts.

**Site de recherche / Nouvelle structure / Musée Bassens / Centre d'innovation**  
 Plan de coupe et de section transversale de la passerelle de la Garonne, montrant les niveaux de circulation et les espaces verts.

**Site / Établissement Laferrière / Station ferroviaire 217**  
 Plan de coupe et de section transversale de la passerelle de la Garonne, montrant les niveaux de circulation et les espaces verts.

Image extraite du dossier de candidature Symbiotic boom ! – image recadrée



Image extraite du dossier de candidature Rive (s)trips



Image partielle extraite du dossier de candidature Garonne métropole – image recadrée